

Opis przedmiotu zamówienia

Dla zadania o nazwie:

Dostawa gazów laboratoryjnych wysokiej czystości.

Nazwa/y i kod/y Wspólnego Słownika Zamówień:

Kod/y (CPV):

24111900-4 - tlen; 24111100-6-argon; 24111700-2 -azot; 24111300-8-hel;

Adresy dostaw

- Wydział Badania Wody Górnośląskiego Przedsiębiorstwa Wodociągów S.A., ul. Żeliwna 38, 40–599 Katowice (Rysunek 1-3)
Dostawa do znajdującego się na zewnątrz Laboratorium „boxu” z gazami do punktu przyłączeniowego (rysunek 1-3). Bramka wejściowa do „boxu” – szerokość ok 190 cm, wysokość ok 210 cm. Brak możliwości dojazdu samochodami „Long vehicle”.
- Wydziału Badania Wody Laboratorium Goczałkowice do pomieszczeń Wydziału Badania Wody Laboratorium Goczałkowice Górnośląskiego Przedsiębiorstwa Wodociągów S.A., ul. Jeziorna 5, 43-230 Goczałkowice Zdrój.
Dostawa do drzwi Laboratorium. Brak możliwości dojazdu samochodami „Long vehicle” (rysunek 4-5).
- Wydziału Badania Wody Laboratorium Maczki do pomieszczeń Wydziału Badania Wody Laboratorium Maczki Górnośląskiego Przedsiębiorstwa Wodociągów S.A., ul. Wodociągi 4, 41-217 Sosnowiec
Dostawa do drzwi Laboratorium. Brak możliwości dojazdu samochodami „Long vehicle” (rysunek 6-7).

Wykonawca dopuszcza możliwość wizji lokalnej miejsc dostawy.

Wymagania ogólne:

1. Wymagania odnośnie ofert:
 - Zamawiający nie dopuszcza możliwości złożenia oferty wariantowej.
 - Wraz z ofertą oferent winien przedstawić do oceny certyfikat / deklarację zgodności potwierdzający jakość oferowanego produktu, informacje umożliwiające ocenę oferowanego gazu w odniesieniu do wyspecyfikowanych wartości zanieczyszczeń.
2. Wymagania odnośnie dostaw:
 - a. Termin dostawy od daty wezwania nie dłuższy jak 4 dni robocze. Wykonawca jest zobowiązany do niezwłocznego powiadomienia Zamawiającego o wystąpieniu okoliczności, które mogą mieć jakikolwiek wpływ na wykonanie wezwania w terminie,
 - b. Produkty wywoływane przez laboratoria winny być dostarczone w godzinach 7.00 – 13.30,
 - c. Dostawy gazów winny odbywać się w butlach/wiązkach butli Wykonawcy. Butle muszą być sprawne technicznie i spełniać wszelkie niezbędne badania techniczne przewidziane w obowiązujących przepisach prawa, dopuszczające je do użytku. Butle powinny być czyste (bez śladów rdzy, smarów itp.),

- d. Rozładunku butli/wiązek butli winien dokonywać pracownik Wykonawcy w obecności pracownika Zamawiającego,
- e. Do czasu przekazania przedmiotu dostawy, wszelkie ryzyka z nim związane, w szczególności ryzyko utraty i uszkodzenia przedmiotu dostawy spoczywa na Wykonawcy,
- f. Dostarczane butle winny być oznakowane zgodnie z normami PN-EN ISO 7225:2007/A1:2013-03 - wersja angielska; Butle do gazów – Etykiety ostrzegające, PN-EN 1089-3:2011 - wersja angielska; Butle do gazów – Znakowanie butli (z wyłączeniem LPG) – Część 3: Kod barwny,
- g. Wykonawca zobowiązany jest przedłożyć, przy pierwszej dostawie danego produktu, kartę charakterystyki spełniającą wymagania REACH (Rozporządzenie WE nr 1907/2006 Parlamentu Europejskiego i Rady z 18.12.2006).
Kartę charakterystyki sporządzoną przez producenta w języku polskim należy przedłożyć w formie pisemnej. Zamawiający nie przyjmie produktu nie posiadającego aktualnej karty charakterystyki w języku polskim i sporządzoną przez innego producenta.
- h. Wykonawca zobowiązany jest przedłożyć, dla każdej dostarczanej w danej partii serii produktu, która może być identyfikowalna poprzez datę napełniania, certyfikat jakości. Certyfikat jakości / deklaracja zgodności sporządzona w języku polskim lub angielskim winna być przedłożona w formie pisemnej. Zamawiający nie przyjmie produktu nie posiadającego certyfikatu jakości / deklaracji zgodności w języku polskim lub angielskim. Certyfikat winien zawierać co najmniej następujące informacje: nazwa producenta, zawartość, numer serii (chyba, że seria jest identyfikowana przez datę produkcji / datę napełnienia), informacje umożliwiające ocenę dostarczonego gazu w odniesieniu do wyspecyfikowanych wartości zanieczyszczeń
- i. Do kontaktów z Wykonawcą podczas realizacji Umowy oraz jej koordynowania Wydział Badania Wody wyznacza następujące osoby:
Ze strony Wydziału Badania Wody
✓ p. Marta Nowicka tel. 32 200 96 46, e-mail m.nowicka@gpw.katowice.pl;
✓ p. Piotr Cieślik, tel. 32 200 96 46, e-mail p.cieslik@gpw.katowice.pl.
✓ p. Magdalena Gołabek, tel. 32 200 96 46, email m.golabek@gpw.katowice.pl
✓ p. Jolanta Łakomy, tel. 32 200 96 45, e-mail j.lakomy@gpw.katowice.pl.
✓ p. Dorota Dygoń, tel. 32 200 96 41, e-mail, d.dygon@gpw.katowice.pl
Ze strony Wydziału Badania Wody Laboratorium Goczałkowice
✓ p. Paulina Pieczonka, tel. 32 210 30 51, e-mail p.pieczonka@gpw.katowice.pl.
✓ p. Beata Sojka, tel. 32 210 30 51, e-mail b.sojka@gpw.katowice.pl.
Ze strony Wydziału Badania Wody Laboratorium Maczki
✓ p. Mariola Ćmak, tel. 32 294 81 35 w.41, e-mail m.cmak@gpw.katowice.pl.
✓ p. Dorota Kmiotek, tel. 32 294 81 35 w.33, e-mail d.kmiotek@gpw.katowice.pl.
- j. Zamawiający zastrzega sobie prawo do nie określania liczby wezwań gdyż wezwania związane są z ilością prowadzonych badań oraz monitorowaniem ważności wyników.
- k. Zamawiający zastrzega sobie prawo do zamiany rodzaju zamawianego gazu do wartości całkowitej kwoty z umowy, przy czym zamienione gazy nie mogą być inne, niż wymienione w poniższej tabelce.
- l. W przypadku, gdy w trakcie realizacji umowy asortyment zostanie wycofany z rynku (nie jest dostępny), może być dostarczony produkt inny jak podany w ofercie, ale pod warunkiem pisemnego (e-mail) zaakceptowania przez laboratorium przy okazaniu

dokumentów równoważności w stosunku do produktu podanego w ofercie (specyfikacja / certyfikat jakości / deklaracja zgodności)

- m. Za termin dostawy rozumie się termin przekazania przedmiotu dostawy Zamawiającemu, potwierdzony dokumentem WZ lub innym dokumentem wyszczególniającym dostarczone produkty, podpisanym przez upoważnionych przedstawicieli Wykonawcy i Zamawiającego.

Wymagania odnośnie gwarancji

1. Wykonawca ponosi wobec Zamawiającego odpowiedzialność z tytułu rękojmi za wady produktów na zasadach określonych w Kodeksie Cywilnym
2. Wykonawca udziela zamawiającemu gwarancji jakości za wady, jak również uprawnień do dochodzenia roszczeń o naprawienie szkody na okres 3 miesięcy od daty dostawy każdego z produktów, on ile produkt nie zostanie zużyty szybciej.

Wymagania ilościowe*(wyjaśnienie 1) i jakościowe dla dostawy gazów

Rodzaj gazu	Wydział Badania Wody Katowice, ul. Żeliwna 38	Laboratorium Maczki Sosnowiec ul. Wodociągi 4	Laboratorium Goczalkowice Goczalkowice-Zdrój ul. Jeziorna 5	Razem
<p>Hel Czystość min. 99,9999% obj. Zawartość zanieczyszczeń nie większa niż: H₂O ≤ 1 ppm O₂ ≤ 0,2 ppm H₂ ≤ 0,1 ppm CO+ CO₂ ≤ 0,5 ppm CnHm ≤ 0,1 ppm</p>	<p>10 butli po 9.1 m³ (razem 91,0 m³)</p> <p>Dostawa w pojedynczych butlach Ciśnienie napełnienia 200 bar</p>			91,0 [m3]
<p>Hel Czystość min. 99,9999% obj. Zawartość zanieczyszczeń nie większa niż: H₂O ≤ 1 ppm O₂ ≤ 0,2 ppm H₂ ≤ 0,1 ppm CO+ CO₂ ≤ 0,5 ppm CnHm ≤ 0,1 ppm</p>	<p>1 butla, 10L, 1.82 m3</p>			1,82 [m3]
<p>Azot Czystość min. 99,9999% obj. Zawartość zanieczyszczeń nei większa niż: H₂O ≤ 1 ppm O₂ ≤ 0,5 ppm CO+CO₂ ≤ 0,2 ppm CnHm < 0,2 ppm</p>	<p>20 butle po 9,6 m³ (razem 192,0 m³)</p> <p>Dostawa w pojedynczych butlach Ciśnienie napełnienia 200 bar</p>		<p>7 butli po 9,6 m³ – razem 67,2 m³</p> <p>Dostawa w pojedynczych butlach Ciśnienie napełnienia 200 bar</p>	259,2 [m3]

Rodzaj gazu	Wydział Badania Wody Katowice, ul. Żeliwna 38	Laboratorium Maczki Sosnowiec ul. Wodociągi 4	Laboratorium Goczałkowice Goczałkowice-Zdrój ul. Jeziorna 5	Razem
Argon Czystość min 99,999% obj. Zawartość zanieczyszczeń nie większa niż: Zanieczyszczenia (ppm v/v): H ₂ O ≤ 3 ppm O ₂ ≤ 2 ppm CnHm < 0,5 ppm	380 butli 50 l po 10,7 m ³ (razem ok. 4066,0 m ³) Dostawa w wiązkach 12-16 butli w wiązce. Ciśnienie napełnienia 200 bar Opcje dostawy: Wiązki 12-16 butli w wiązce i w przypadku, gdy ilość butli w wiązce * jest mniejsza od 252 – uzupełnienie do 252 pojedynczymi butlami (wyjaśnienie 2)	2 butle, 50L, po 10,7 m ³ (razem 21,4 m ³) Ciśnienie napełnienia 200 bar		4087,4 [m3]
Tlen Czystość min. 99,9999% obj. Zawartość zanieczyszczeń nie większa niż: H ₂ O ≤ 1 ppm CO + CO ₂ ≤ 0,3 ppm N ₂ ≤ 2ppm		2 butle, 50L, po 10,6 m ³ (21,2 m ³) Dostawa w pojedynczych butlach Ciśnienie napełnienia 200 bar	2 butla 50 l po 10,6 m ³ (21,2 m ³) Dostawa w pojedynczych butlach Ciśnienie napełnienia 200 bar	42,4 [m3]

***Wyjaśnienie 1**

Podane ilości zapotrzebowanych gazów są orientacyjne, zamawiający zastrzega sobie prawo do zamiany rodzaju zamawianego gazu do wartości całkowitej kwoty z umowy, przy czym zamienione gazy nie mogą być inne, niż wymienione w tabeli.

Wyjaśnienie 2 - opcje dostawy argonu do Wydziału Badania Wody, Katowice, ul. Żeliwna 38:

1. Wiązka 16 butli - 23 wiązek + 12 butli pojedynczych
2. Wiązka 15 butli - 25 wiązek + 5 butli pojedynczych
3. Wiązka 14 butli - 27 wiązek + 2 butle pojedyncze
4. Wiązka 13 butli - 29 wiązek + 3 butle pojedyncze
5. Wiązka 12 butli - 31 wiązek + 8 butli pojedynczych



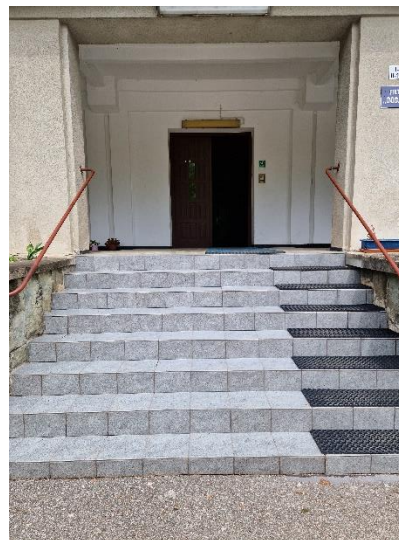
Rysunek 1



Rysunek 2



Rysunek 3



Rysunek 4



Rysunek 5



Rysunek 6



Rysunek 7